

Entretien des cours D'eau Syndicat du Bassin de La Haute Sarthe

Le rôle et l'importance de la ripisylve

Définition : la ripisylve est la végétation bordant les milieux aquatiques.

"Ripa" qui veut dire rive et de "Sylva" qui veut dire forêt.

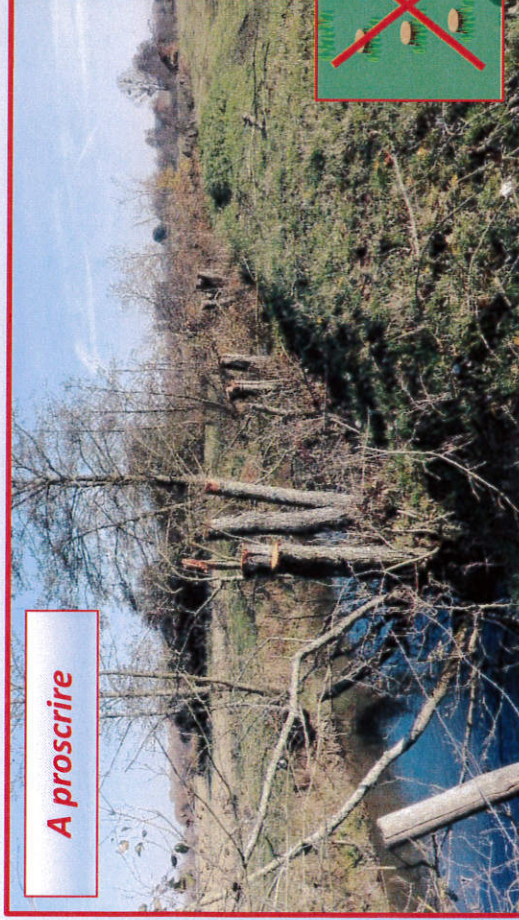
La ripisylve est indispensable au bon fonctionnement de la rivière.

L'essentiel de l'entretien consiste en la gestion raisonnée de la végétation et des embâcles

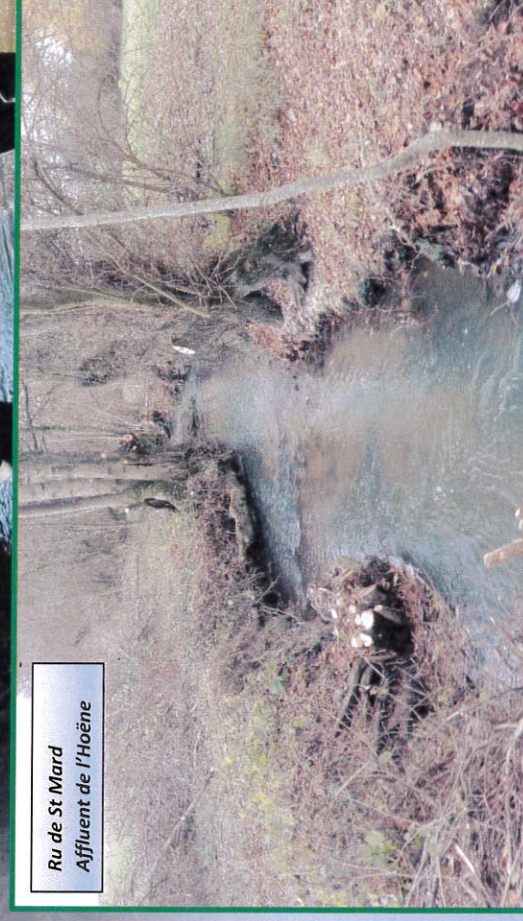
Les « coupes à blanc » de la végétation des rives en sont exclues et sont à proscrire.

Afin de ne pas créer d'embâcles supplémentaires, il convient de veiller au retrait des déchets et débris de coupes après recépage, fauchage et élagage. (Source, DDT61/Service Aménagement et environnement)

A proscrire



Ru de St Mard
Affluent de l'Hoëne



Exemple d'une coupe réalisée au sécateur sur La Sarthe,
Procédé violent pour le végétal et le cours d'eau

- Création de fentes verticales d'éclatement (Attaques d'agents pathogènes)
- Affaiblissement de la souche et risque de dévitalisation
- Ripisylve déstructurée (plus d'alternance Ombre/lumière)
- Uniformisation des classes d'âges (Perte de diversité des strates)

Exemple d'une coupe sélective réalisée par le SBHS
dans le cadre du contrat territorial

- Coupe sélective (balivage, recépage, abattage)
- Alternance Ombre/lumière
- Diversité des essences adaptées
- Maintien des sujets en zone érosive (stabilité des berges)
- Gestion équilibré et durable