



# LE FRELON ASIATIQUE : UNE MENACE POUR LES ABEILLES ET LA BIODIVERSITE

➤ **Participez à la lutte contre sa prolifération**



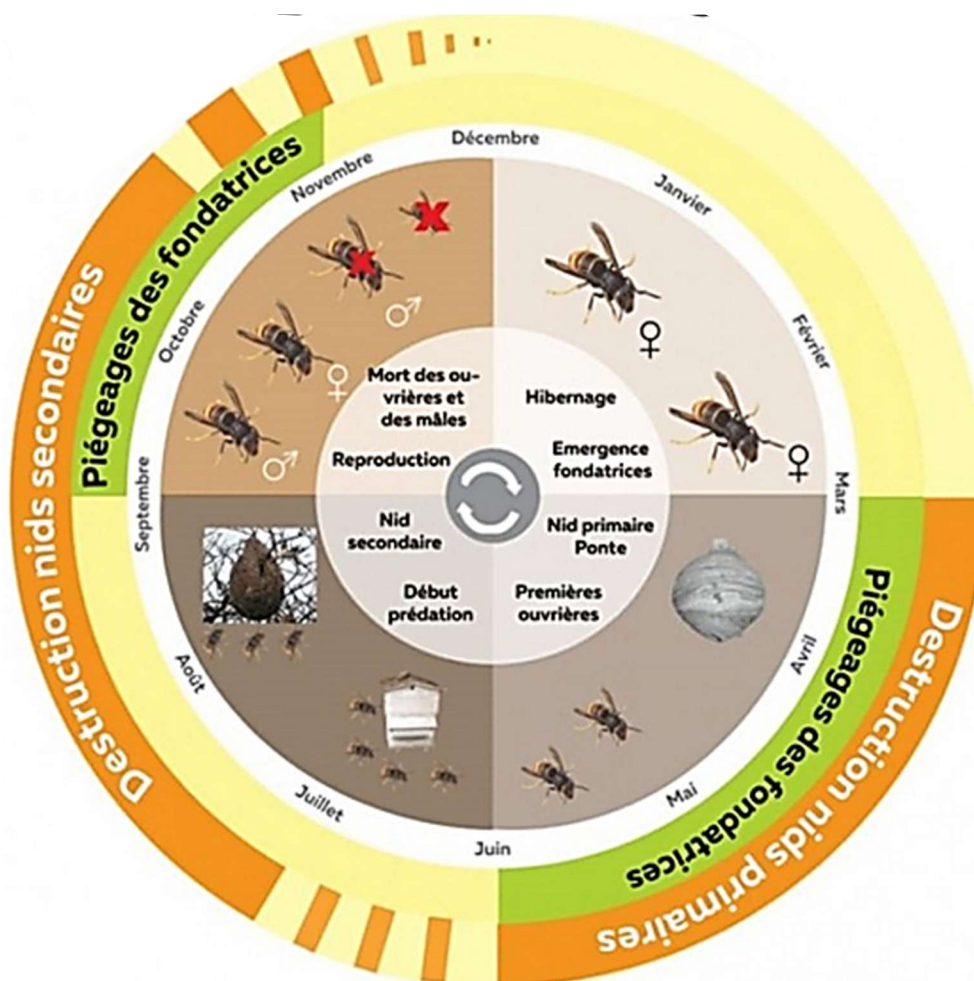
## Reconnaître le FRELON ASIATIQUE :

Il mesure environ 3 cm, sa tête et le bout de ses pattes sont jaune vif, un cercle jaune sur le premier segment de son abdomen et le dernier segment est jaune orangé.

Le frelon asiatique est une espèce invasive et nuisible car :

- Il se nourrit d'insectes « utiles » dont les abeilles...
- Il n'a pas de prédateur, il se multiplie très vite
- Sa piqûre sur l'homme peut-être très grave

## Cycle de vie du frelon asiatique :

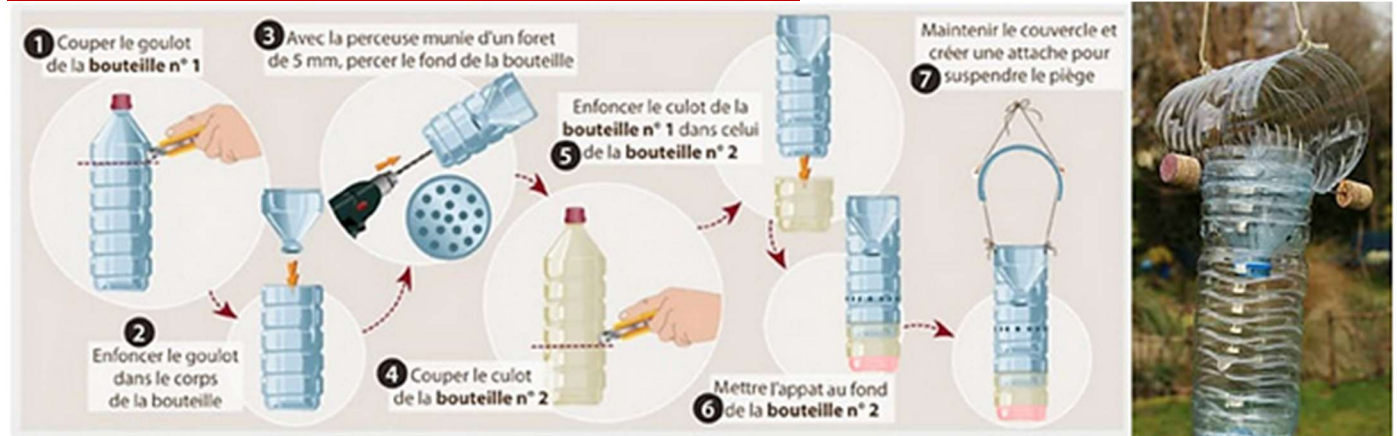


## Piégeage des fondatrices :

Afin de piéger sélectivement le frelon asiatique, ne mettez vos pièges en place que pendant deux périodes bien précises (voir cycle).

**Placez vos pièges dans un arbre, à 1,5 - 2 m de hauteur**, au soleil, en dehors des endroits fréquentés : terrasse, entrée de la maison, terrain de jeux des enfants...

## Un modèle de piège à frelon asiatique :



*Vous trouverez de nombreux modèles de piège sur internet.*

## Dans le piège : appât à renouveler tous les 15 jours :

- 1/3 de bière brune
- 1/3 de sirop de fruits rouges pur (grenadine ou cassis...)
- 1/3 de vin blanc (pour repousser les abeilles)

## Surveillance et destruction des nids :

**Pour la destruction d'un nid adressez-vous au 02 33 80 38 22 ou via la plateforme [www.frelonsasiatiques61.fr](http://www.frelonsasiatiques61.fr). La commune prendra 1/3 de la facture en charge avec un plafond de 50 €.** Les nids peuvent être de petite taille se trouvant dans un cabanon, local poubelle, haie ou autres et n'abritant que quelques dizaines d'individus. Mais on trouve aussi des nids plus importants jusqu'à plus de vingt mètres de hauteur dans de grands arbres feuillus. Chaque nid moyen, peut abriter jusqu'à 2000 individus dont 100 à 200 nouvelles fondatrices qui, après avoir été fécondées et après hibernation, créeront leur propre nid l'année suivante.

**La destruction n'est pas une action simple et la plus grande prudence est nécessaire. Seules des personnes habilitées et correctement équipées doivent agir.** Si ce frelon est, lorsqu'il est isolé, très pacifique, l'approche volontaire ou involontaire du nid peut induire une attaque collective qui présente un réel danger pour la personne exposée.